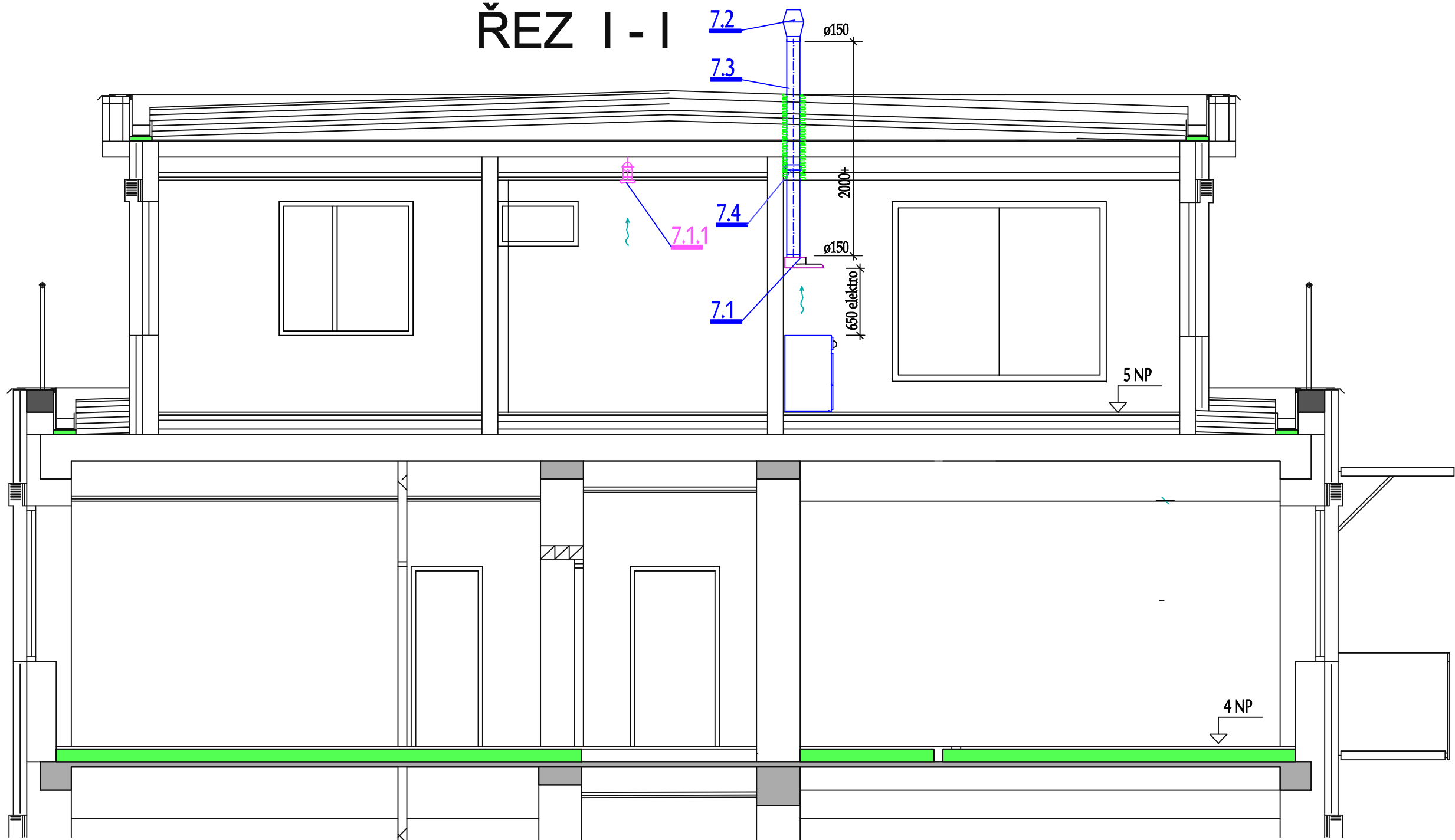
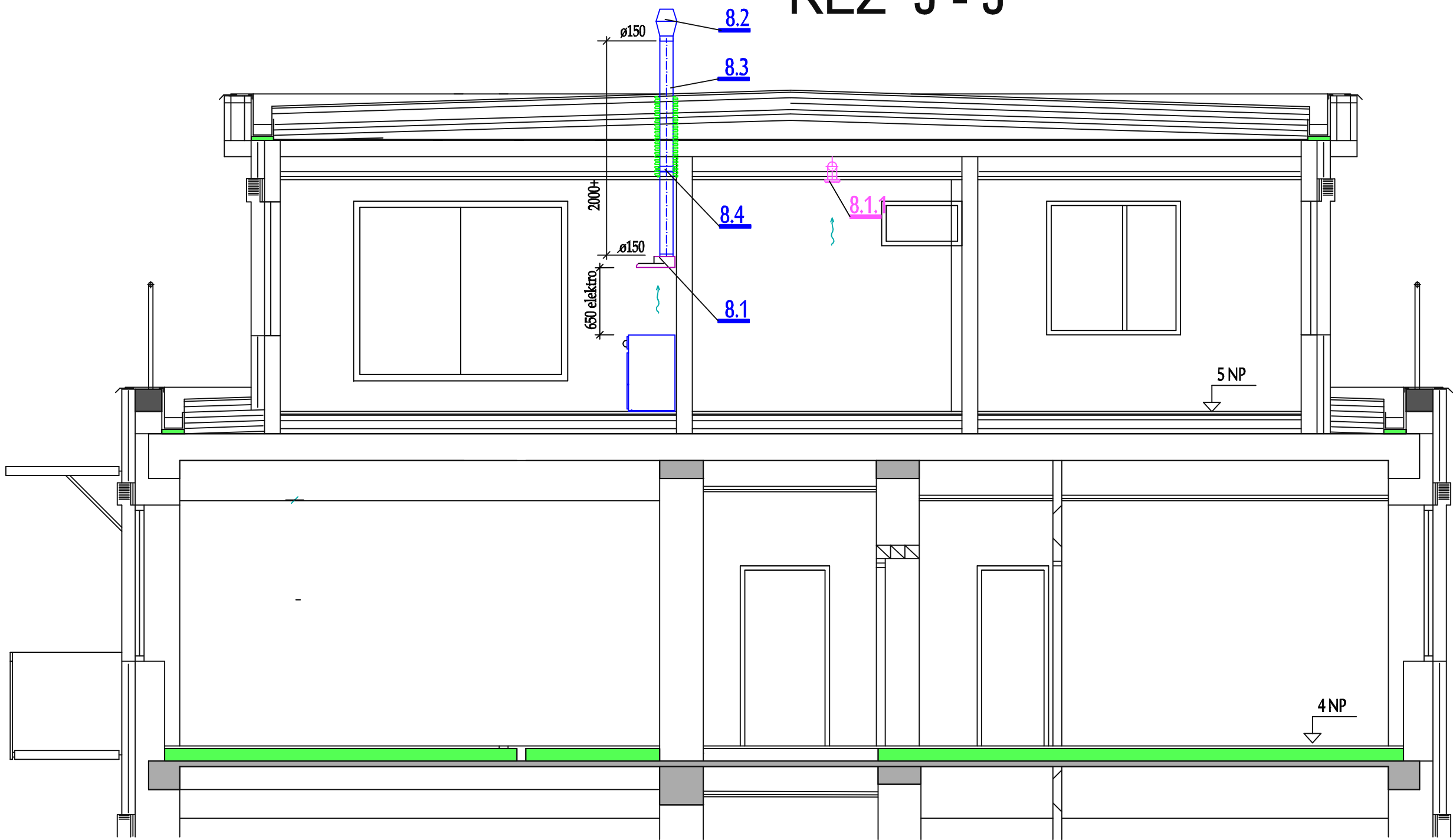


ŘEZ I - I



ŘEZ J - J



NAVRŽENÁ VZDUCHOTECNICKÁ ZAŘÍZENÍ:	
Větrání sociálního zařízení: radiální ventilátory o výkonu 120 m3/h, které jsou opatřeny zpětnou klapkou a časovým doběhem, podtlakové větrání, přívod vzduchu bude zajištěn oboustrannou dvevní mřížkou.	
Odsávání výparů při vaření: Odsavače par, výsuvný model maximální výkon ventilátoru 240 m3/h, opatřeny zpětnou klapkou	
Rozvodné potrubí bude zhotoveno z pozinkovaného plechu o tl. 0,45 mm, který je stačen do spirály (spiro potrubí), Potrubí bude tepelně izolováno, a odvodněno, aby nedocházelo k jeho roštění. Vodorovné potrubí bude uloženo nad podhledem,.	

8.1.5	Dvevní oboustranná mřížka PT 489 B 445x82 (bílá)	1
8.1.4	Oblouk segmentový OS 90° 100	1
8.1.3	SPIRO potrubí 100	1
8.1.2	Přetlaková plastová klapka VK 100	1
8.1.1	Radiální ventilátor, 25 W, 230 V, Q= 120 m3/h, (zpětná klapka, časový doběh)	1
8.4	Výpusť kondenzátu DN 150	1
8.3	SPIRO potrubí 150	2 m
8.2	Výfuková hlavice VH 150	1
8.1	Odsavač par OP631 X, výsuvný model š. 600 mm, 155 W, 230 V, 240 m3/h, nerez	1
7.1.5	Dvevní oboustranná mřížka PT 489 B 445x82 (bílá)	1
7.1.4	Oblouk segmentový OS 90° 100	1
7.1.3	SPIRO potrubí 100	1
7.1.2	Přetlaková plastová klapka VK 100	1
7.1.1	Radiální ventilátor, 25 W, 230 V, Q= 120 m3/h, (zpětná klapka, časový doběh)	1
7-4	Výpusť kondenzátu DN 150	1
7.3	SPIRO potrubí 150	2 m
7-2	Výfuková hlavice VH 150	1
7.1	Odsavač par OP631 X, výsuvný model š. 600 mm, 155 W, 230 V, 240 m3/h, nerez	1
POZ.	SPECIFIKACE	ks

ZODP.PROJEKTANT : MIROSLAV ŠRÁMEK		KRESLIL : MIROSLAV ŠRÁMEK		<div><div>PROJEKCE</div><div>PLYN, VYTÁPĚNÍ, VZDUCHOTECHNIKA</div><div>MIROSLAV ŠRÁMEK</div><div>LANŠKROUN, DUKELSKÝCH HRDINŮ 345</div></div>	
INVESTOR : Město Lanškroun, nám. J. M. Marků 12, 563 01 Lanškroun, IČO 00279102					
PŘESTAVBA ŠKOLY NA BYTOVÝ DŮM LANŠKROUN, UL. KOLLÁROVA 445				FORMÁT	A2
				DATUM	V. 2025
ČÁST PROJEKTU : D.1.2.6 VZDUCHOTECHNIKA				ÚČEL	dok.realizace stavby
				ČÍS. ZAK.	2025/inv.
VÝKRES : ŘEZ I-I, ŘEZ J-J				MĚŘÍTKO : 1:50	Č. VÝKRESU : D.1.2.6-12